



BIENVENUE
EN MATERNELLE
5 ANS
À SAINT-RÉMI



MON ENFANT ENTRE À LA MATERNELLE

- ★ Un grand changement
- ★ Une séparation à apprivoiser
- ★ Le français, langue d'enseignement
- ★ Le développement de compétences

Le Programme-cycle de l'éducation préscolaire se déploie en cinq domaines de développement qui ont une importance égale et qui doivent être pris en compte d'une manière synergique.

Domaines et compétences	Axes de développement	Composantes
Physique et moteur Accroître son développement physique et moteur	Motricité	<ul style="list-style-type: none"> • Explorer des perceptions sensorielles • Se représenter son schéma corporel • Développer sa motricité globale • Exercer sa motricité fine • Expérimenter l'organisation spatiale • Expérimenter l'organisation temporelle • Découvrir la latéralité • Expérimenter différentes façons de bouger
	Saines habitudes de vie	<ul style="list-style-type: none"> • Explorer le monde alimentaire • Expérimenter différentes façons de se détendre • S'approprier des pratiques liées à l'hygiène • Se sensibiliser à la sécurité
Affectif Construire sa conscience de soi	Connaissance de soi	<ul style="list-style-type: none"> • Reconnaître ses besoins • Reconnaître ses caractéristiques • Exprimer ses émotions • Réguler ses émotions
	Sentiment de confiance en soi	<ul style="list-style-type: none"> • Expérimenter son autonomie • Réagir avec assurance
Social Vivre des relations harmonieuses avec les autres	Appartenance au groupe	<ul style="list-style-type: none"> • Démontrer de l'ouverture aux autres • Participer à la vie de groupe • Collaborer avec les autres
	Habiletés sociales	<ul style="list-style-type: none"> • Intégrer progressivement des règles de vie • Créer des liens avec les autres • Réguler son comportement • Résoudre des différends
Langagier Communiquer à l'oral et à l'écrit	Langage oral	<ul style="list-style-type: none"> • Interagir verbalement et non verbalement • Démontrer sa compréhension • Élargir son vocabulaire • Expérimenter une variété d'énoncés • Développer sa conscience phonologique
	Langage écrit	<ul style="list-style-type: none"> • Interagir avec l'écrit • Connaître des conventions propres à la lecture et à l'écriture • Découvrir des fonctions de l'écrit • Connaître les lettres de l'alphabet¹
Cognitif Découvrir le monde qui l'entoure	Pensée	<ul style="list-style-type: none"> • S'initier à de nouvelles connaissances liées aux domaines d'apprentissage (mathématique; arts; univers social; science et technologie) • Exercer son raisonnement • Activer son imagination
	Stratégies	<ul style="list-style-type: none"> • S'engager dans l'action • Expérimenter différentes actions • Raconter ses actions

¹ Attente de fin de l'éducation préscolaire : l'enfant connaît le nom et le son de la plupart des lettres de l'alphabet (majuscules et minuscules).

NOTRE ÉCOLE

Une école primaire qui compte plus de 570 élèves dans laquelle:

- ▶ le programme IB est enseignée;
- ▶ il y a plusieurs cultures et une langue commune;
- ▶ les parents sont très impliqués.



International Baccalaureate
Baccalauréat International
Bachillerato Internacional

NOTRE MISSION: **INSTRUIRE - SOCIALISER - QUALIFIER**

- ✓ Travailler la socialisation auprès de nos élèves
- ✓ Prévenir et dépister les difficultés

ROUTINE D'UNE JOURNÉE

7h45 Arrivée des autobus/des marcheurs + prise des présences

8h00 **Jeux extérieurs/activités**

8h40 En classe (ex: ami du jour, calendrier, météo, causerie, etc.)

9h40 Collation

10h00 En classe (ex: ateliers, module IB, jeux, etc.)

11h26 Dîner

12h41 **Jeux extérieurs**

13h03 En classe (ex: détente/sieste, histoire, etc.)

14h03 En classe (ex: jeux libres, activités, etc.)

15h03 Fin des classes/départ ou service de garde



RENTRÉE PROGRESSIVE – MATERNELLE 5 ANS

Rencontre d'informations parents-enseignant le lundi 28 août à 18h

Rentrée progressive

- du 29 août au 1^{er} septembre pour les maternelles 5 ans

Par courriel à la mi-août: Horaire de présences en petits groupes (entrée progressive) et modalités de la rentrée

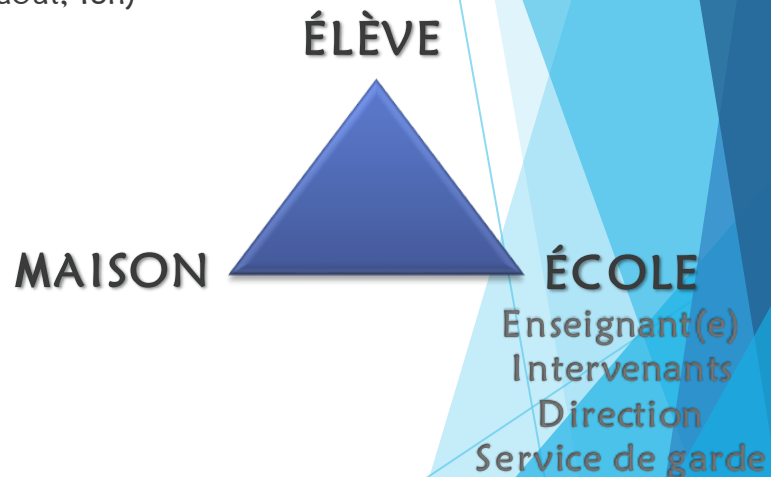
Inscription au service de garde et des dineurs dès que possible: Contactez Josée Sanscartier au 514-855-4206 #4220

am/pm	Mardi 29 août	Mercredi 30 août	Jeudi 31 août	Vendredi 1 ^{er} septembre
Avant-midi	<ul style="list-style-type: none">• Bienvenue à l'école• Présence des élèves et de leurs parents• le 29 OU le 30 août selon l'horaire envoyé à la mi-août		<ul style="list-style-type: none">• Matinée en classe 8h à 11h15• Sans les parents	<ul style="list-style-type: none">• Matinée en classe 8h à 11h15• Sans les parents
Dîner	-		<ul style="list-style-type: none">• Retour à la maison avec ses parents• Aucun autobus pour les maternelles avant le mardi 5 septembre• Service de garde déconseillé	
Après-midi	-			
Après l'école	-			

LA MATERNELLE 5 ANS

COMMUNICATION ÉCOLE-FAMILLE

- Une rencontre avec l'enseignant au mois d'août (maternelle: 28 août, 18h)
- Une communication écrite à la mi-octobre (vers le 15 octobre)
- Deux rencontres individuelles à l'école (bulletins)
- Une rencontre sur rendez-vous et/ou selon les besoins
- Agenda ou courriel
- Internet: <https://saintremi.ecoleouest.com>



SERVICES AUX ÉLÈVES

Durant l'année scolaire, des services d'aide peuvent être offerts aux élèves et ce à la demande de l'enseignante et certains avec l'autorisation des parents.

Ces services sont:

Techniciennes en
éducation spécialisée (TES)

- Accompagnement

Psychoéducation

- Comportement

Technicien en travail social

- Aide à la maison

Soutien
linguistique

- Apprentissage de la
langue

Orthopédagogie

- Apprentissage

CSSS

- Hygiéniste dentaire
- Infirmière

Psychologie

- Processus mentaux
- Évaluation
- Suivi

Orthophonie

- Langage
- Évaluation
- Suivi



Avant la rentrée scolaire de vos enfants,
le test d'audition et l'examen de la vue
devraient faire partie de la liste des choses à
prévoir afin que ceux-ci débutent l'année
scolaire du bon pied.

Tout comme l'apprentissage de la
propreté aux toilettes...

Enseignez à votre enfant à s'essuyer
seul, nous le soutiendrons également à
son arrivée à l'école.



TRANSPORT SCOLAIRE

Selon la politique du Centre de services scolaire, le transport est offert à tous les élèves de la maternelle:

- ✓ qui demeurent à plus de 0,8 km de marche de l'école.
- ★ Ce service gratuit est assumé par le CSSMB.
- ★ Un courriel vous parviendra au mois d'août pour vous informer des modalités du transport de votre enfant et une carte d'embarquement vous sera remis.
- ★ Tout élève qui fréquente le SDG matin et soir n'a pas le droit au transport scolaire.

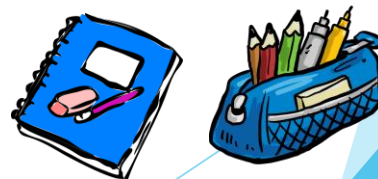
Transport scolaire de courtoisie



DOCUMENTS IMPORTANTS

Vous recevrez par courriel

- Avant le 10 juillet
 - Calendrier scolaire 23-24
 - Liste des fournitures scolaires
 - Document de la rentrée
- En début d'année scolaire
 - Liste du matériel didactique
 - Activités intégrées



FRAIS EXIGÉS AUX PARENTS

Fournitures scolaires

Achat dans le magasin de votre choix

Matériel didactique périssable

Août 2023

Activités intégrées et parascolaires

Août-septembre 2023



État de compte

- Vous recevez un état de compte du secrétariat :
- Pour le matériel didactique (cahiers d'exercices utilisés au cours de l'année);
 - Pour les sorties éducatives;
 - Pour les activités parascolaires .
- Nous apprécions que vous utilisiez le paiement Internet pour toutes factures.

École Saint-Rémi
16, avenue Neveu H9W5B4

Centre
de services parents
Marguerite-Bourgeois
Québec

État de compte



de fiche

Répondant : **Coordonnées
des parents**

Elève : **Coordonnées de l'élève**

Classe : Groupe-repère :

Téléphone (maison) :

Téléphone (travail) :

Montant à payer :

Montant à payer

Veillez faire un paiement par enfant. Merci.

SOMMAIRE DU COMPTE

Soide antérieur	+	Coût annuel	-	Paiement	=	Soide à payer	Chèque postdaté:	0,00 \$
0,00 \$				0,00 \$				

*** Paiement par Internet disponible ***

*** NUMÉRO DE RÉFÉRENCE POUR PAIEMENT PAR INTERNET ***

Type de payeur : Père ES22220!

*** NUMÉRO DE RÉFÉRENCE POUR PAIEMENT PAR INTERNET ***

Type de payeur : Mère ES2222

de référence pour paiement par Internet; Attention, il faut choisir le parent qui fait le paiement

FACTURATION ÉLÈVE

Description

Coût

Remarque

Détails de la facturation

Référence paiement Internet

Vous devez choisir selon l'institution, le nom du fournisseur. Document envoyé avec l'état de compte.

Attention : il faut indiquer le numéro de référence par **ES** pour le paiement des « **Effets scolaires** ». Si vous sélectionnez SG, le paiement sera envoyé au service de garde.

Commission scolaire Marguerite-Bourgeoys



PAIEMENT PAR INTERNET SERVICE DE GARDE – SURVEILLANCE DES DÎNEURS ET EFFETS SCOLAIRES

Chers parents,

Veillez noter que deux fournisseurs sont disponibles sur le site des institutions financières pour effectuer un paiement par Internet à l'école de votre enfant.

Afin d'éviter tout délai dans la réception des paiements, vous devez vous assurer :

- D'utiliser le bon fournisseur selon le paiement à effectuer : service de garde ou effets scolaires;
- D'utiliser le numéro de référence inscrit sur l'état de compte de votre enfant;
- De faire un seul paiement par enfant;
- D'utiliser le nouveau numéro de référence lors d'un changement d'école de votre enfant et de détruire l'ancien numéro de référence.

Les relevés fiscaux seront émis au nom de la personne, selon le numéro de référence utilisé.

SERVICE DE GARDE ET SURVEILLANCE DES DÎNEURS:

- Le numéro de référence commence par SG et contient 18 caractères.

NOM DU FOURNISSEUR	
Banque de Montréal	C.S. Marguerite Bourgeoys - S. Garde
Banque Laurentienne	C.S. MARGUERITE-BOURG. (GARDE)
Banque Nationale	C.S. MARGUERITE-BOURGEOYS/SERVICE GARDE)
Banque Royale (RBC)	C.S. MARGUERITE-BOURGEOYS-SERV DE GA
Banque Scotia	CS MARGUERITE BOURGEOYS SGARDE
Banque TD	Commission scolaire Marguerite-Bourgeoys service de garde
Caisses Desjardins	Commission scolaire Marguerite-Bourgeoys - Service de garde
CIBC	C.S. MARG. BOURG. SERV GARDE
Tangerine	C.S. MARGUERITE BOURGEOYS-S. GARDE

EFFETS SCOLAIRES:

- Le numéro de référence commence par ES et contient 19 caractères.

NOM DU FOURNISSEUR	
Banque de Montréal	C.S. Marguerite-Bourgeoys - Effets Scolaires
Banque Laurentienne	CS MARGUERITE-BOURG. (EF. SC.)
Banque Nationale	C.S. MARGUERITE-BOURGEOYS – EFFETS SCOLAIRES
Banque Royale (RBC)	C.S. MARGUERITE-BOURGEOYS EFFETS SCO
Banque Scotia	CS MARGUERITE-BOURGEOYS EFFETS
Banque TD	Commission scolaire Marguerite-Bourgeoys – effets scolaires
Caisses Desjardins	Commission scolaire Marguerite-Bourgeoys – Effets scolaires
CIBC	CS MARG. BOURG. EFFETS SCOLAIR
Tangerine	C.S. MARGUERITE-BOURGEOYS – EFFETS SCOLAIRE

Merci de votre collaboration!

Direction de l'école

Portail parents



Pour le moment à notre école, vous pourrez consulter les onglets suivants:

- Finances, état de compte
- Inscription, réinscription en février
- Résultats (bulletin)
- Motivation de l'absence de votre enfant

Fonctionnalités activées dans le Portail Parents



Des fonctionnalités sont manquantes? [v](#)

Vous trouverez la procédure pour vous connecter au portail sur le site de l'école.



ASSEMBLÉE GÉNÉRALE

- ▶ Assemblée générale de parents le **mardi 12 septembre** à **18h00**.





Josée Sanscartier

Tech. en service de garde - (4220)



Josee.Sanscartier@csmb.qc.ca

*Mme Josée Sanscartier
Technicienne en service de garde*

Cliquez ici

pour les informations relatives au
**Service de garde Saint-
Rémi**