



École Saint-Rémi
16, rue Neveu
Beaconsfield (Québec), H9W 5B4
Téléphone : 514-855-4206



Centre
de services scolaire
Marguerite-Bourgeoys
Québec

Liste des fournitures scolaires 2022-2023 1^{re} année

Ces articles peuvent être achetés au magasin de votre choix.

1	Boîte de 16 crayons de cire
1	Boîte de 24 crayons de couleur en bois
1	Boîte de 20 feutres lavables à super pointe : trait large, trait fin
6	Cahiers d'écriture de 32 pages , 18,1 cm x 23,2 cm, interligné large, PAS de pointillé : 1 vert - 1 bleu - 1 jaune - 1 rose - 2 orangés (voir les modèles à la page 3)
1	Cahier de projets de 32 pages , 18,1 cm x 23,2 cm, $\frac{1}{2}$ uni et $\frac{1}{2}$ interligné pointillé ou non
1	Ciseau pointu 6 pouces gaucher ou droitier selon votre enfant
4	Colles en bâton 40 grammes
1	Couverture de présentation (duo-tang) couleur/motif au choix (pour musique)
9	Couvertures de présentation (duo-tangs) au choix : plastique ou carton : 1 blanche - 1 bleue - 1 jaune - 1 orange - 1 noire - 3 rouges - 1 verte
3	Couvertures de présentation (duo-tangs) en plastique avec 3 attaches métalliques : 1 rouge - 1 verte - 1 bleue
24	Crayons à mine HB de bonne qualité
1	Étui à crayons assez grand pour contenir crayons de couleurs, feutres et crayons de cire (éviter la boîte en plastique)
1	Étui à crayons pour contenir 2 crayons à mine, 1 gomme à effacer, des ciseaux, 1 stylo, 1 colle en bâton et 1 règle
4	Gommes à effacer blanches de bonne qualité
6	Intercalaires (séparateurs)
2	Petits marqueurs effaçables à sec, pointe conique fine (voir le modèle à la page 3)
10	Pochettes protectrices transparentes, ouverture par le haut
1	Pochette de reliure en plastique, avec fermoir en velcro et 3 perforations
1	Paire d'espadrilles réservée pour l'intérieur et l'éducation physique
1	Règle de 15 cm en plastique (avec mesure en centimètres)
1	Reliure à anneaux (cartable) 1 pouce
1	Sac à dos (grand) et boîte à dîner
1	Sac identifié contenant des vêtements de rechange (pantalons, bas, sous-vêtement et chandail)
1	Sarrau, tablier ou vieille chemise (pour arts plastiques)
1	Stylo à bille rouge
2	Surligneurs verts
1	Taille-crayon de bonne qualité avec réceptacle qui se visse.

Bien identifier tous les articles en y inscrivant le nom de votre enfant.

Veillez respecter les couleurs demandées, cela nous permet d'identifier leur utilité plus facilement.

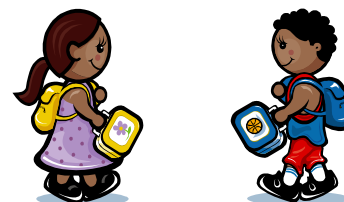
Juin 2022

Chers parents,

Nous vous souhaitons la bienvenue en 1^{re} année !

Ci-dessous, vous trouverez le matériel à identifier. Sur chaque article, veuillez inscrire le **prénom** et le **nom** de votre enfant ainsi que le sujet indiqué. Il est important d'écrire lisiblement, en **lettres attachées et en respectant les majuscules et minuscules**. Cela aidera grandement les élèves à reconnaître les noms lors de la distribution du matériel.

- 1 couverture de présentation (duo-tang) verte **en plastique** : *Plans de travail et devoirs*
- 1 couverture de présentation (duo-tang) rouge **en plastique** : *Boîte à outils*
- 1 couverture de présentation (duo-tang) bleue **en plastique** : *Mon carnet de lecture*
- 3 couvertures de présentation (duo-tangs) rouges : *Évaluations*
- 1 couverture de présentation (duo-tang) bleue : *Mathématique*
- 1 couverture de présentation (duo-tang) jaune : *Français*
- 1 couverture de présentation (duo-tang) noire : *Éthique et culture religieuse*
- 1 couverture de présentation (duo-tang) verte : *Temps libre*
- 1 couverture de présentation (duo-tang) blanche : *Écriture ABC Boum*
- 1 couverture de présentation (duo-tang) orange : *Science et technologie / Univers social*
- 1 couverture de présentation (duo-tang) au choix : *Musique*
- Cahier vert : *Dictées*
- Cahier bleu : *Mathématique*
- Cahier jaune : *Français*
- Cahier rose : *Grammaire*
- Cahiers orangés : *Devoirs et leçons*
- Cahier de projets : *Je raconte*

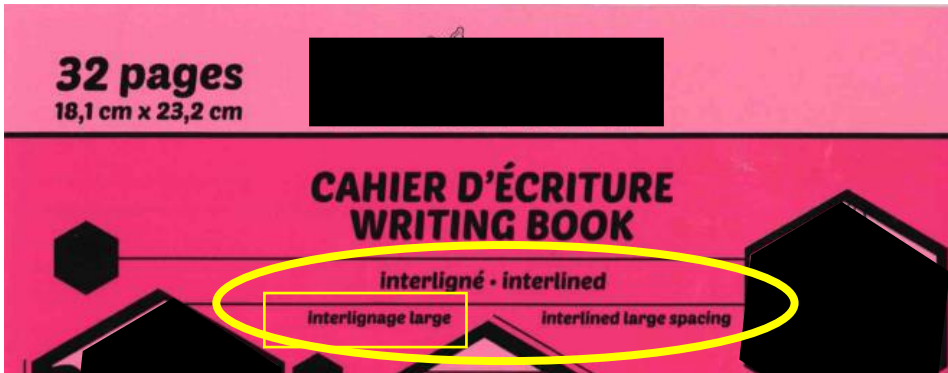


Veuillez :

- **tailler TOUS les crayons** à mine et de couleur ;
- **identifier** tout le reste du matériel : ciseaux, bâtons de colle, taille-crayon, surligneur, stylo, étuis à crayons, règle, **sans oublier tous les bouchons** ;
- **placer** les pochettes de plastique et les intercalaires dans la reliure à anneaux ;
- **envoyer à l'école toutes les fournitures demandées** ; nous les gardons en réserve afin de pouvoir fournir à votre enfant ce dont il a besoin dès qu'il en a besoin !

Ces demandes sont nombreuses, mais votre collaboration facilite grandement l'organisation lors de la rentrée. Nous vous remercions à l'avance pour votre support et pour votre compréhension.

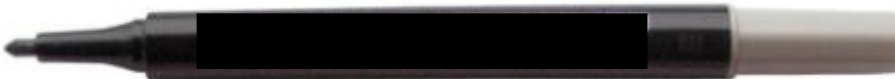
Les enseignantes de 1^{re} année



Voici le bon cahier !
Vous devez en avoir 1 vert, 1 bleu, 1 jaune, 1 rose et 2 orangés.



Voici l'autre cahier essentiel : la moitié de la page est blanche et l'autre moitié est interlignée large avec des pointillés.



Format du crayon effaçable recommandé.